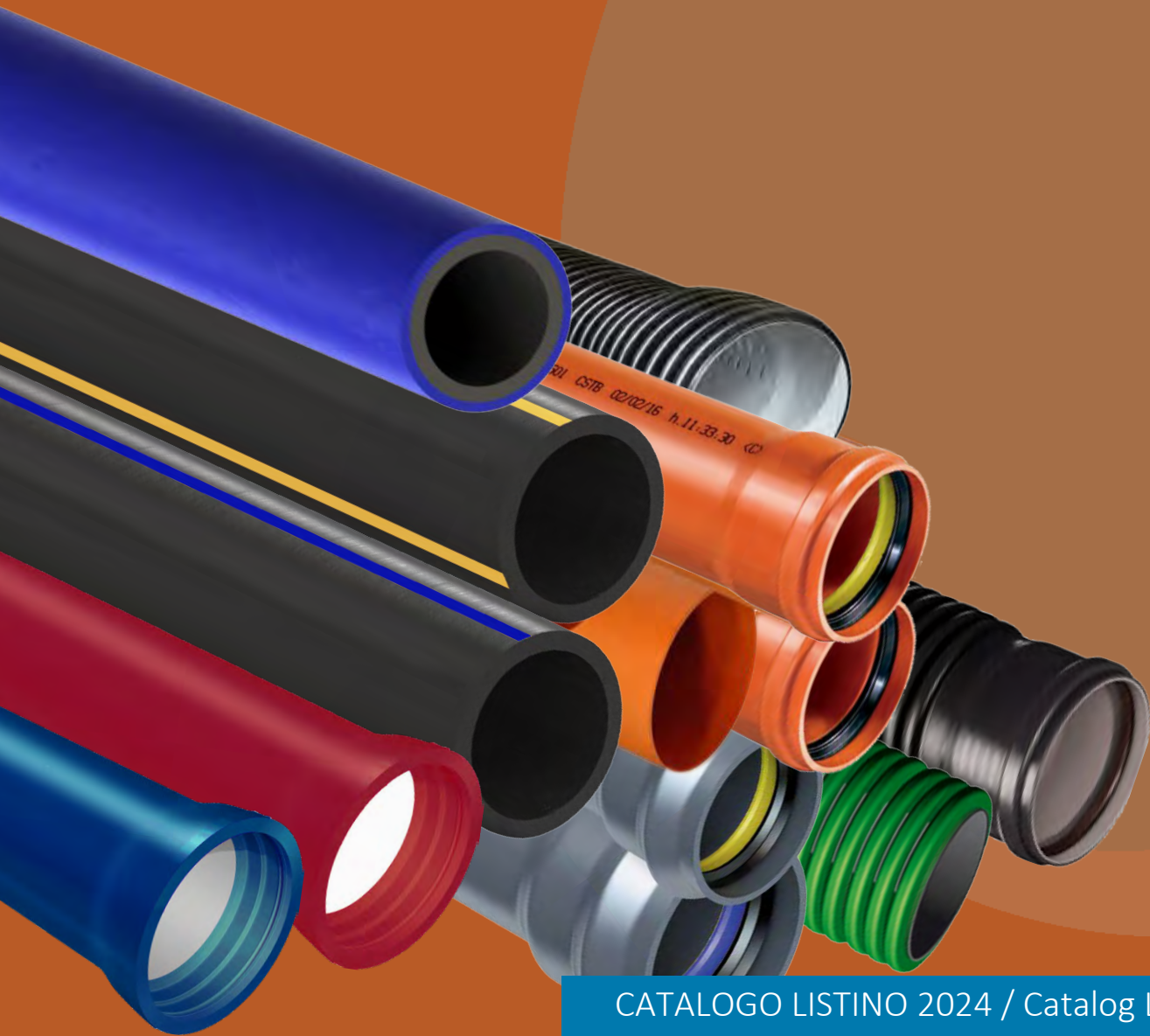


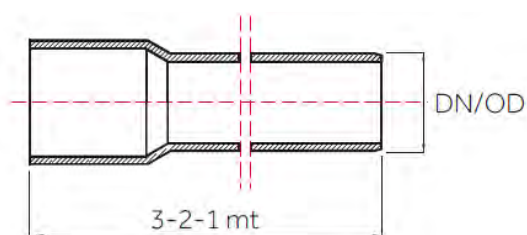


TUBI IN PE, PP, PVC,
GHISA E ACCIAIO
*PIPES IN PE, PP, PVC,
DUCTILE CAST IRON AND STEEL*



TUBI PVC PER EDILIZIA - TUBI RIGIDI PER SCARICO ACQUE

PVC TUBES FOR CONSTRUCTION - RIGID TUBES FOR WASTE DISCHARGE



Tubo PVC rigido conforme alla norma UNI EN 1329

Stiff PVC pipe in keeping with UNI EN 1329

Colore Arancio/Color Orange



Ø mm	Spess. Thick. Mm	Barre/Lenght mt. 3,00 Prezzo/Price €/m	Imballo Pack (Mt)	Barre/Lenght mt. 2,00 Prezzo/Price €/m	Imballo Pack (Mt)	Barre/Lenght mt. 1,00 Prezzo/Price €/m	Imballo Pack (Mt)
40	3,0	5,50	-	6,88	-	7,98	-
50	3,0	7,00	-	8,74	-	10,14	-
63	3,0	8,93	-	11,17	-	12,95	-
80	3,0	10,34	675	12,93	450	14,99	-
100	3,0	10,95	420	13,69	280	15,88	280
110	3,2	13,02	351	16,27	280	18,88	234
125	3,2	15,08	264	18,84	176	21,85	176
140	3,2	18,08	210	22,60	140	26,21	140
160	3,2	20,12	162	25,15	108	29,17	108
200	3,9	30,42	105	38,02	70	44,11	70

Tubo PVC rigido fuori norma

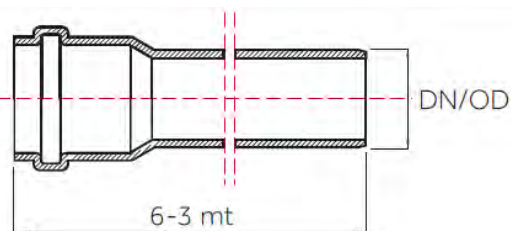
Stiff PVC pipe not according to normative



Ø mm	Barre/Lenght mt. 3,00 Prezzo/Price €/m	Barre/Lenght mt. 3,00 Prezzo/Price €/m	Imballo Pack (Mt)	Barre/Lenght mt. 2,00 Prezzo/Price €/m	Barre/Lenght mt. 2,00 Prezzo/Price €/m	Imballo Pack (Mt)	Barre/Lenght mt. 1,00 Prezzo/Price €/m	Barre/Lenght mt. 1,00 Prezzo/Price €/m	Imballo Pack (Mt)
40	3,10	-	-	3,88	-	-	4,50	-	-
50	3,95	-	-	4,93	-	-	5,75	-	-
63	5,04	-	-	6,30	-	-	7,30	-	-
80	5,84	4,50	675	7,28	5,73	450	8,45	6,90	-
100	6,17	5,67	420	7,73	6,88	280	8,95	8,60	280
110	7,87	-	351	9,83	-	280	11,40	-	234
125	8,50	8,50	264	10,60	10,60	176	12,30	12,30	176
140	10,20	-	210	12,75	-	140	14,80	-	140
160	12,15	12,15	162	15,20	15,20	108	17,60	17,60	108
200	17,15	17,15	105	21,43	21,43	70	24,90	24,90	70
250	32,70	32,70	63	40,85	40,85	42	47,40	47,40	42
315	49,24	49,24	36	61,80	60,30	24	72,95	69,95	24
400	-	88,94	27	-	111,20	18	-	129,00	18
500	-	154,40	-	-	193,00	-	-	223,90	-

● Arancio/Orange ○ Avorio/Ivory

TUBI PVC PER FOGNATURA - TUBI RIGIDI PER SCARICHI INTERRATI CIVILI E INDUSTRIALI, NON A PRESSIONE, CONFORMI ALLA NORMA UNI EN 1401-1
PVC PIPES FOR SEWERAGE - RIGID TUBES FOR UNIVERSAL CIVIL AND INDUSTRIAL UNLOADING, NOT TO PRESSURE, IN KEEPING WITH UNI EN 1401-1 STANDARDS



Tubo PVC rigido SN 2 SDR 51 U
Stiff PVC pipe SN 2 SDR 51 U



∅ mm	Spess. Thick. Mm	Barre/Lenght mt. 6,00 Prezzo/Price €/m	Barre/Lenght mt. 3,00 Prezzo/Price €/m	Imballo Pack (Mt)
160	3,2	-	-	312
200	3,9	-	-	210
250	4,9	-	-	120
315	6,2	-	-	72
400	7,9	-	-	54
500	9,8	-	-	24
630	12,3	-	-	18
710	13,9	-	-	18
800	15,7	-	-	18
1000	19,6	-	-	12
1200*	23,6	-	-	12

Tubo PVC rigido SN 4 SDR 41 UD
Stiff PVC pipe SN 4 SDR 41 UD



∅ mm	Spess. Thick. Mm	Barre/Lenght mt. 6,00 Prezzo/Price €/m	Barre/Lenght mt. 3,00 Prezzo/Price €/m	Imballo Pack (Mt)
-	-	-	-	-
125	3,2	10,52	12,10	564
160	4	16,35	18,40	312
200	4,9	25,00	28,13	210
250	6,2	39,78	44,73	120
315	7,7	63,07	70,93	72
400	9,8	102,22	114,97	54
500	12,3	162,27	186,60	24
630	15,4	267,73	307,90	18
710	17,4	466,50	536,33	18
800	19,6	594,00	683,00	18
1000	24,5	952,15	1095,23	12
1200*	25,3	1245,05	1434,82	12

Tubo rigido PVC SN 8 SDR 34 UD

Stiff PVC pipe SN 8 SDR 34 UD



Ø mm	Spess. Thick. Mm	Barre/Lenght mt. 6,00 Prezzo/Price €/m	Barre/Lenght mt. 3,00 Prezzo/Price €/m	Imballo Pack (Mt)
110	3,2	9,20	11,37	744
125	3,7	12,00	13,80	564
160	4,7	19,65	22,10	312
200	5,9	30,07	33,83	210
250	7,3	46,83	52,70	120
315	9,2	75,90	85,37	72
400	11,7	124,47	140,03	54
500	14,6	190,67	219,27	24
630	18,4	324,73	373,43	18
710	20,7	552,50	635,33	18
800	23,3	700,00	808,33	18

Anello di gomma HB FIX

HB FIX rubber ring



Anello elastomerico in gomma con anima in polipropilene.

Vantaggi: assenza di infiltrazioni, minori sforzi nel montaggio, sicurezza sia durante la posa che a condotta in esercizio.

Elastomer joint and polypropylene flexible core. Advantages: no infiltrations, minimal efforts during the assembly, security for the laying and the working of the pipeline.

Esterno/External Ø mm	€/cad €/each
110	A richiesta
125	A richiesta
160	A richiesta
200	A richiesta
250	A richiesta
315	A richiesta
400	A richiesta
500	A richiesta

Legenda

Key

U	Tubazioni destinate all'uso oltre 1 mt dalla struttura
	Pipings meant to be used over 1 metre from structure
D	Tubazioni destinate all'uso entro 1 mt dalla struttura
	Pipings meant to be used within 1 metre from structure
UD	Tubazioni per applicazioni "U" e "D"
	Pipings for "U" and "D" applications
SN	Minima rigidità anulare espressa in kn/m2
	Minimum ring stiffness expressed in kn/m2
SDR	Rapporto tra il diametro esterno e lo spessore del tubo
	Ratio between outer diameter and pipe tickness

* Non previsto dalla norma

TUBI STRUTTURATI PEHD O HMPP PER FOGNATURA CONFORMI ALLA NORMA UNI EN 13476-3

PEHD OR HMPP STRUCTURED PIPE FOR SEWERAGE
IN KEEPING WITH STANDARDS UNI EN 13476-3

SN 4
HDPE



Ø Est. Ø Ext. Mm	Barre/Lenght mt. 6,00 €/m	Imballo Pack (Mt)
160	-	-
200	17,66	180
250	25,22	120
315	36,86	72
400	56,75	48
500	91,67	-
630	149,86	-
800	251,55	-
1000	385,96	-
1200	593,76	-

SN 8
HDPE



Ø Est. Ø Ext. Mm	Barre/Lenght mt. 6,00 €/m	Imballo Pack (Mt)
160	16,46	276
200	19,87	180
250	29,81	120
315	41,64	72
400	66,23	48
500	112,41	-
630	172,61	-
800	320,64	-
1000	445,32	-
1200	629,38	-

SN 16
HMPP



Ø Est. Ø Ext. Mm	Barre/Lenght mt. 6,00 €/m	Imballo Pack (Mt)
160	20,27	-
200	30,21	180
250	41,72	120
315	71,31	72
400	102,19	48
500	158,40	-
630	269,35	-
800	417,28	-
1000	625,55	-
1200	838,97	-

Ø Int. Mm	Barre/Lenght mt. 6,00 €/m	Imballo Pack (Mt)
300	-	60
400	-	30
500	-	-
600	-	-
800	-	-

Ø Int. Mm	Barre/Lenght mt. 6,00 €/m	Imballo Pack (Mt)
300	63,19	60
400	100,16	30
500	160,97	-
600	235,14	-
800	397,81	-

Ø Int. Mm	Barre/Lenght mt. 6,00 €/m	Imballo Pack (Mt)
300	89,18	60
400	151,03	30
500	220,78	-
600	345,90	-
800	563,72	-

CAVIDOTTI
CONDUITS



Ø Est. Ø Ext. Mm	Rotolo/Lenght mt. 50,0 €/m	Rotolo/Lenght mt. 25,0 €/m
40*	1,59	1,80
50*	1,92	2,20
63*	2,36	2,71
75*	3,02	3,50
90*	3,65	4,21
110*	4,59	5,31
125*	5,59	6,43
160*	8,95	10,24
200*	-	15,82

TUBO PER DRENAGGIO
DRAINAGE PIPE

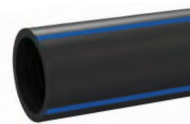


Ø Est. Ø Ext. Mm	Rotolo/Lenght mt. 50,0 €/m	Rotolo/Lenght mt. 25,0 €/m
40	-	-
50	-	-
63	2,71	-
75	-	-
90	3,90	-
110	4,86	-
125	6,07	-
160	10,08	-
200	17,70	-

* Colore Blu a richiesta / Blue color on request

TUBI PE 100 PER ACQUEDOTTI CONFORMI ALLA NORMA UNI EN 12201 E UNI EN ISO 15494 - DIN 8074

PE 100 AQUEDUCTS PIPES IN KEEPING WITH STANDARDS UNI EN 12201 AND
UNI EN ISO 15494 - DIN 8074

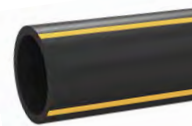


Ø mm	Imballaggio Pack	PN 6		PN 10			PN 16			PN 25		
		Spess. Thick. Mm	Barre Sticks €/m	Spess. Thick. Mm	Rotoli Coils €/m	Barre Sticks €/m	Spess. Thick. Mm	Rotoli Coils €/m	Barre Sticks €/m	Spess. Thick. Mm	Rotoli Coils €/m	Barre Sticks €/m
20	R100/B6/B12	-	-	-	-	-	2,0	1,06	1,11	3,0	1,50	1,57
25	R100/B6/B12	-	-	-	-	-	2,3	1,59	1,67	3,5	2,21	2,31
32	R100/B6/B12	-	-	2,0	1,85	-	3,0	2,48	2,59	4,4	3,45	3,61
40	R100/B6/B12	-	-	2,4	2,78	-	3,7	3,89	4,07	5,5	5,40	5,64
50	R100/B6/B12	-	-	3,0	4,26	4,26	4,6	5,93	6,20	6,9	8,41	8,79
63	R100/B6/B12	-	-	3,8	6,66	6,66	5,8	9,38	9,81	8,6	13,19	13,89
75	R100/B6/B12 R50/	-	-	4,5	9,95	8,67	6,8	13,69	12,58	10,3	19,61	18,02
90	R100/B6/B12 R50/	-	-	5,4	14,33	12,50	8,2	19,89	18,28	12,3	28,12	25,84
110	B6/B12/R50	-	-	6,6	21,26	18,53	10,0	29,42	27,03	15,1	42,09	38,68
125	B6/B12	-	-	7,4	-	23,72	11,4	-	35,02	17,1	-	49,73
140	B6/B12	-	-	8,3	-	28,35	12,7	-	41,63	19,2	-	59,54
160	B6/B12	-	-	9,5	-	37,02	14,6	-	54,59	21,9	-	77,44
180	B6/B12	-	-	10,7	-	46,74	16,4	-	69,01	24,6	-	97,93
200	B6/B12	-	-	11,9	-	57,67	18,2	-	85,13	27,4	-	121,10
225	B6/B12	-	-	13,4	-	73,14	20,5	-	107,73	30,8	-	153,01
250	B6/B12	-	-	14,8	-	89,67	22,7	-	132,52	34,2	-	188,89
280	B6/B12	-	-	16,6	-	112,59	25,4	-	166,05	38,3	-	236,84
315	B6/B12	-	-	18,7	-	142,64	28,6	-	210,20	43,1	-	299,86
355	B6/B12	-	-	21,1	-	181,52	32,2	-	266,90	-	-	-
400	B6/B12	-	-	23,7	-	229,39	36,3	-	338,82	-	-	-
450	B6/B12	-	-	26,7	-	290,55	40,9	-	428,98	-	-	-
500	B6/B12	-	-	29,7	-	359,07	45,4	-	529,34	-	-	-
560	B6/B12	-	-	33,2	-	449,79	50,8	-	663,15	-	-	-
630	B6/B12	-	-	37,4	-	569,67	57,2	-	840,21	-	-	-
710	B6/B12	-	-	42,1	-	723,90	-	-	-	-	-	-
800	B6/B12	-	-	47,4	-	917,97	-	-	-	-	-	-
900	B6/B12	-	-	53,3	-	1161,14	-	-	-	-	-	-
1000	B6/B12	-	-	59,3	-	1435,08	-	-	-	-	-	-

*Non previsto dalla normativa / Not required by law

TUBI PE 80 PER GAS CONFORMI ALLA NORMA UNI EN1555 - TIPO 316 - DIN 8074

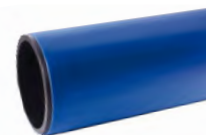
PE 80 GAS PIPES IN KEEPING WITH STANDARD UNI EN1555 - 316 TYPE - DIN 8074



Ø mm	Imballaggio Pack	S5			S8		
		Spess. Thick. Mm	Rotoli Coils €/m	Barre Sticks €/m	Spess. Thick. Mm	Rotoli Coils €/m	Barre Sticks €/m
20	R100	3,0	1,57	-	-	-	-
25	R100/B6/B12	3,0	2,04	2,15	-	-	-
32	R100/B6/B12	3,0	2,68	2,83	-	-	-
40	R100/B6/B12	3,7	3,98	4,19	-	-	-
50	R100/B6/B12	4,6	6,29	6,63	-	-	-
63	R100/B6/B12	5,8	9,90	10,43	-	-	-
75	R100/B6/B12	6,8	14,53	12,67	-	-	-
90	R50/B6/B12	8,2	20,96	18,28	5,4	-	12,50
110	R50/B6/B12	10,0	31,01	27,03	6,6	-	18,62
125	B6/B12	11,4	-	35,11	7,4	-	23,72
140	B6/B12	12,7	-	43,69	8,3	-	29,75
160	B6/B12	14,6	-	57,29	9,5	-	38,85
180	B6/B12	16,4	-	72,42	10,7	-	49,05
200	B6/B12	18,2	-	89,25	11,9	-	60,52
225	B6/B12	20,5	-	112,88	13,4	-	76,76
250	B6/B12	22,7	-	138,81	14,8	-	94,10
280	B6/B12	25,4	-	174,00	16,6	-	118,15
315	B6/B12	28,6	-	220,15	18,7	-	149,69
355	B6/B12	32,2	-	280,16	21,1	-	190,49
400	B6/B12	36,3	-	362,95	23,7	-	240,72
450	B6/B12	40,9	-	459,77	26,7	-	304,90
500	B6/B12	45,4	-	566,95	29,7	-	376,81
-	-	-	-	-	-	-	-
-	-	-	-	-	-	-	-

TUBI PE 100 RC PER ACQUEDOTTI CONFORMI ALLA NORMA UNI EN 12201 E ISO 4427

PE 100 RC AQUEDUCTS PIPES IN KEEPING WITH UNI EN 12201 AND ISO 4427



Ø mm	Imballaggio Pack	PN 6		PN 10			PN 16			PN 25		
		Spess. Thick. Mm	Barre Sticks €/m	Spess. Thick. Mm	Rotoli Coils €/m	Barre Sticks €/m	Spess. Thick. Mm	Rotoli Coils €/m	Barre Sticks €/m	Spess. Thick. Mm	Rotoli Coils €/m	Barre Sticks €/m
20	R100	-	-	1,6*	-	-	-	-	-	3,0	1,58	-
25	R100/B6/B12	-	-	1,6*	-	-	2,3	1,67	-	3,5	2,33	-
32	R100/B6/B12	-	-	2,0	-	-	3,0	2,60	-	4,4	3,63	-
40	R100/B6/B12	-	-	2,4	-	-	3,7	4,09	-	5,5	5,67	-
50	R100/B6/B12	-	-	3,0	-	-	4,6	6,23	-	6,9	8,84	-
63	R100/B6/B12	-	-	3,8	-	-	5,8	9,86	-	8,6	13,86	-
75	R100/B6/B12	-	-	4,5	-	-	6,8	14,36	13,17	10,3	20,56	18,86
90	R50/B6/B12	-	-	5,4	-	-	8,2	20,86	19,14	12,3	29,49	27,06
110	B6/B12	-	-	6,6	-	-	10,0	30,85	28,30	15,1	44,14	40,50
125	B6/B12	-	-	7,4	-	24,83	11,4	-	36,67	17,1	-	52,07
140	B6/B12	-	-	8,3	-	29,75	12,7	-	43,69	19,2	-	62,48
160	B6/B12	-	-	9,5	-	38,85	14,6	-	57,29	21,9	-	81,26
180	B6/B12	-	-	10,7	-	49,05	16,4	-	72,42	24,6	-	102,77
200	B6/B12	-	-	11,9	-	60,52	18,2	-	89,34	27,4	-	127,08
225	B6/B12	-	-	13,4	-	76,76	20,5	-	113,05	30,8	-	160,57
250	B6/B12	-	-	14,8	-	94,10	22,7	-	139,06	34,2	-	198,22
280	B6/B12	-	-	16,6	-	118,15	25,4	-	174,25	38,3	-	248,54
315	B6/B12	-	-	18,7	-	149,69	28,6	-	220,58	43,1	-	314,67
355	B6/B12	-	-	21,1	-	190,49	32,2	-	280,08	-	-	-
400	B6/B12	-	-	23,7	-	240,72	36,3	-	355,56	-	-	-

Altri diametri su richiesta

* Non previsto dalla normativa / Not required by law

TUBI PVC PRESSIONE PER ACQUEDOTTI CONFORMI ALLA NORMA PVC-U EN ISO 1452

PRESSURE PVC AQUEDUCTS PIPES IN KEEPING WITH PVC-U EN ISO 1452



Ø mm	PN 6		PN 10		PN 12,5		PN 16		PN 20		PN 25	
	Spess. Thick. Mm	€/m	Spess. Thick. Mm	€/m	Spess. Thick. Mm	€/m	Spess. Thick. Mm	€/m	Spess. Thick. Mm	€/m	Spess. Thick. Mm	€/m
-	-	-	-	-	-	-	-	-	-	-	-	-
-	-	-	-	-	-	-	-	-	-	-	-	-
-	-	-	-	-	-	-	-	-	-	-	-	-
-	-	-	-	-	-	-	-	-	-	-	-	-
-	-	-	-	-	-	-	-	-	-	-	-	-
50	1,6	2,65	2,4	3,78	-	-	3,7	5,54	-	-	-	-
63	2,0	4,08	3,0	5,85	-	-	4,7	8,82	-	-	-	-
75	2,3	5,65	3,6	8,39	-	-	5,6	12,52	-	-	-	-
90	2,8	7,81	4,3	11,00	-	-	6,7	16,42	-	-	-	-
110	2,7	9,32	4,2	13,33	-	-	6,6	20,14	8,1	24,61	-	-
125	3,1	12,20	4,8	17,15	-	-	7,4	25,68	9,2	31,69	-	-
140	3,5	15,29	5,4	21,63	-	-	8,3	32,334	10,3	39,71	-	-
160	4,0	19,79	6,2	28,36	-	-	9,5	42,08	11,8	51,85	-	-
180	4,4	26,14	6,9	37,48	-	-	10,7	56,48	-*	-	-	-
200	4,9	30,30	7,7	43,85	-	-	11,9	65,79	14,7	80,83	-	-
225	5,5	38,33	8,6	55,10	-	-	13,4	83,43	16,6	102,37	-	-
250	6,2	48,10	9,6	68,38	-	-	14,8	102,45	18,4	124,43	-	-
280	6,9	63,31	10,7	90,62	-	-	16,6	136,76	20,6	164,99	-	-
315	7,7	75,16	12,1	109,11	-	-	18,7	163,69	23,2	209,51	-	-
400	9,8	126,38	15,3	184,83	-	-	23,7	278,18	-	-	-	-
500	12,3	200,05	19,1	290,79	-	-	-	-	-	-	-	-
630	15,4	310,92	24,1	532,69	-	-	-	-	-	-	-	-

Lunghezza standard delle barre: 6 metri incluso giunto a bicchiere / Standard bar length: 6 meters including socket

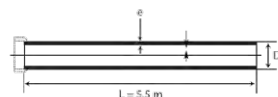
Imballaggio / Packaging (Mt)

Ø	16	20	25	32	40	50	63	75	90	110	125	140	160	180	200	225	250	280	315	355	400	500
PN 16	-	-	-	272	200	151	123	87	60	40	34	23	20	28	25	18	12	11	9	9	5	2
PN 10	-	-	-	272	200	151	123	87	60	40	34	23	20	28	25	18	12	11	9	9	5	2
PN 6	-	-	-	-	-	-	123	87	60	40	68	45	40	28	25	18	16	11	9	9	5	4

TUBI GHISA PER ACQUEDOTTO CONFORMI ALLA NORMA EN 545:2010 ISO 2531:2009

CAST IRON AQUEDUCT PIPES IN KEEPING WITH EN 545:2010 ISO 2531:2009 RIVESTIMENTO

IN MALTA CEMENTIZIA E GUARNIZIONE TIPO TYTON / COATING IN CEMENTITIOUS MORTAR AND TYTON TYTON GASKET

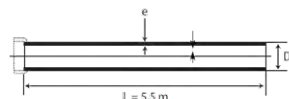


Ø mm	Ø Esterno Ø External		Spessore della ghisa per Classe C equivalente a K9 Cast iron thickness for Class C equivalent to K9		Spessore della ghisa per Classe C preferenziale Thickness of cast iron for preferential Class C		Spessore della ghisa per Classe C50 Thickness of cast iron for C50 class		Prezzo Price
	Nominale mm Nominal mm	Tolleranza mm Tolerance mm	Minimo mm Minimum mm	Classe Class	Minimo mm Minimum mm	Classe Class	Minimo mm Minimum mm	Classe Class	
80	98	+1 - 2.7	4,7	C 100	3,0	C 40	3,5	C 50	A convenire
100	118	+1 - 2.8	4,7	C 100	3,0	C 40	3,5	C 50	A convenire
125	144	+1 - 2.8	4,7	C 100	3,0	C 40	3,5	C 50	A convenire
150	170	+1 - 2.9	4,5	C 64	3,0	C 40	3,5	C 50	A convenire
200	222	+1 - 3.0	4,8	C 64	3,1	C 40	3,9	C 50	A convenire
250	274	+1 - 3.1	5,2	C 50	3,9	C 40	4,8	C 50	A convenire
300	326	+1 - 3.3	5,7	C 50	4,6	C 40	5,7	C 50	A convenire
350	378	+1 - 3.4	6,0	C 40	4,7	C 30	-	-	A convenire
400	429	+1 - 3.5	6,4	C 40	4,8	C 30	-	-	A convenire
450	480	+1 - 3.6	6,8	C 40	5,1	C 30	-	-	A convenire
500	532	+1 - 3.8	7,2	C 40	5,6	C 30	-	-	A convenire
600	635	+1 - 4.0	8,0	C 40	6,7	C 30	-	-	A convenire
700	738	+1 - 4.3	8,8	C 30	6,8	C 25	-	-	A convenire
800	842	+1 - 4.5	9,6	C 30	7,5	C 25	-	-	A convenire
900	945	+1 - 4.8	10,4	C 30	8,4	C 25	-	-	A convenire
1000	1048	+1 - 5.0	11,2	C 30	9,3	C 25	-	-	A convenire

TUBI GHISA PER FOGNATURA CONFORMI ALLA NORMA EN 598:2009 ISO 7186:2011

CAST IRON SEWAGE PIPES IN KEEPING WITH EN 598:2009 ISO 7186:2011 RIVESTIMENTO IN

MALTA CEMENTIZIA E GUARNIZIONE TIPO TYTON / COATING IN CEMENTITIOUS MORTAR AND TYTON TYTON GASKET



Ø mm	Ø Esterno Ø External		Spessore minimo mm Minimum thickness mm	Pressione minima collaudo fabbrica bar Minimum factory testing pressure bar	Prezzo Price
	Nominale mm Nominal mm	Tolleranza mm Tolerance mm			
80	98	+1 - 2.7	3,5	30	A convenire
100	118	+1 - 2.8	3,5	30	A convenire
125	144	+1 - 2.8	3,5	30	A convenire
150	170	+1 - 2.9	3,5	30	A convenire
200	222	+1 - 3.0	3,6	30	A convenire
250	274	+1 - 3.1	3,7	30	A convenire
300	326	+1 - 3.3	4,0	30	A convenire
350	378	+1 - 3.4	4,3	25	A convenire
400	429	+1 - 3.5	4,6	25	A convenire
450	480	+1 - 3.6	4,9	25	A convenire
500	532	+1 - 3.8	5,2	25	A convenire
600	635	+1 - 4.0	5,8	25	A convenire
700	738	+1 - 4.3	7,6	25	A convenire
800	842	+1 - 4.5	8,3	25	A convenire
900	945	+1 - 4.8	9,0	25	A convenire
1000	1048	+1 - 5.0	9,7	25	A convenire

TUBI PVC-U A PARETE STRUTTURATA PER CONDOTTE FOGNARIE CONFORMI ALLA NORMA UNI EN 13476

Tubo PVC a parete strutturata SN 4



Ø mm	Spess. mm Thick. mm	Barre/Lenght mt. 6,0 €/m	Barre/Lenght mt. 3,0 €/m	Barre/Lenght mt. 2,0 €/m	Barre/Lenght mt. 1,0 €/m	Imballo Pack (Mt)
200	5,5	21,44	24,46	-	-	210
250	6,7	33,91	38,71	-	-	120
315	8,5	54,09	61,64	-	-	72
400	10,9	87,64	99,35	-	-	54
500	13,1	136,53	158,02	-	-	24
630	17,7	225,02	258,94	-	-	18
800	22,5	477,03	589,20	-	-	18

• Materiale: PVC-U • Colore: Mattone RAL 8023 (Grigio RAL 7037 a richiesta) • Norma: UNI EN 13476/ DIN EN 13476 • Classe di rigidità: SN4
CR4 (4KN/mq) • Giunzione: a bicchiere con guarnizione preinserita • Lunghezza utile più bicchiere * Disponibilità a richiesta da 1000 a 1200

Tubo PVC a parete a triplo strato SN 8



Ø mm	Spess. mm Thick. mm	Rotolo/Lenght mt. 6,0 €/m	Rotolo/Lenght mt. 5,0 €/m	Rotolo/Lenght mt. 3,0 €/m	Imballo Pack (Mt)
200	6,2	26,02	-	29,91	210
250	7,8	41,34	-	47,18	120
315	9,8	65,41	-	74,55	72
400	12,5	111,81	-	126,77	54
500	15,5	166,28	-	192,42	24
630	19,4	280,24	-	322,51	18
800	24,5	580,94	-	709,53	18

• Materiale: PVC-U • Colore: Mattone RAL 8023 e Grigio RAL 7037 • Norma: UNI EN 13476/ NF EN 13476 • Classe di rigidità: SN8 - CR8
(8KN/mq) • Giunzione: a bicchiere con guarnizione preinserita • Lunghezza totale incluso giunto * Disponibilità a richiesta da 1000 a 1200

Tubo PVC a parete a triplo strato SN 16



Ø mm	Spess. mm Thick. mm	Rotolo/Lenght mt. 6,0 €/m	Rotolo/Lenght mt. 3,0 €/m	Imballo Pack (Mt)
200	8,0	39,55	43,78	210
250	10,0	59,62	65,95	120
315	12,5	98,88	109,54	72
400	16,0	162,91	182,50	54
500	19,0	267,46	299,52	24
630	23,4	429,89	481,54	18

• Materiale: PVC-U • Colore: Grigio chiaro RAL 7037 • Norma: UNI EN 13476 NF EN 13476 • Classe di rigidità: SN16 - CR 16 (16KN/mq)
• Giunzione: a bicchiere con guarnizione preinserita ad alte prestazioni • Lunghezza totale: 3-6 mt. incluso giunto * Disponibilità a richiesta da 800

Eco-Sistemi

SISTEMI PER IL TRATTAMENTO E RECUPERO DELLE ACQUE

CONFINDUSTRIA
CENTRO ADRIATICO



ECO-SISTEMI SRL
Sede operativa/uffici:
S.S. 4 Salaria Km. 188
63100 ASCOLI PICENO (AP)
P.IVA 02170540443



www.eco-sistemi.net
info@eco-sistemi.net
eco-sistemi@pec.eco-sistemi.net
Tel/Fax +39 0736 317974

Seguici su
facebook



EDILIZIA · TERMOIDRAULICA · ACQUEDOTTISTICA · GAS · FOGNATURA · DEPURAZIONE · BAGNI CHIMICI · CABLAGGIO