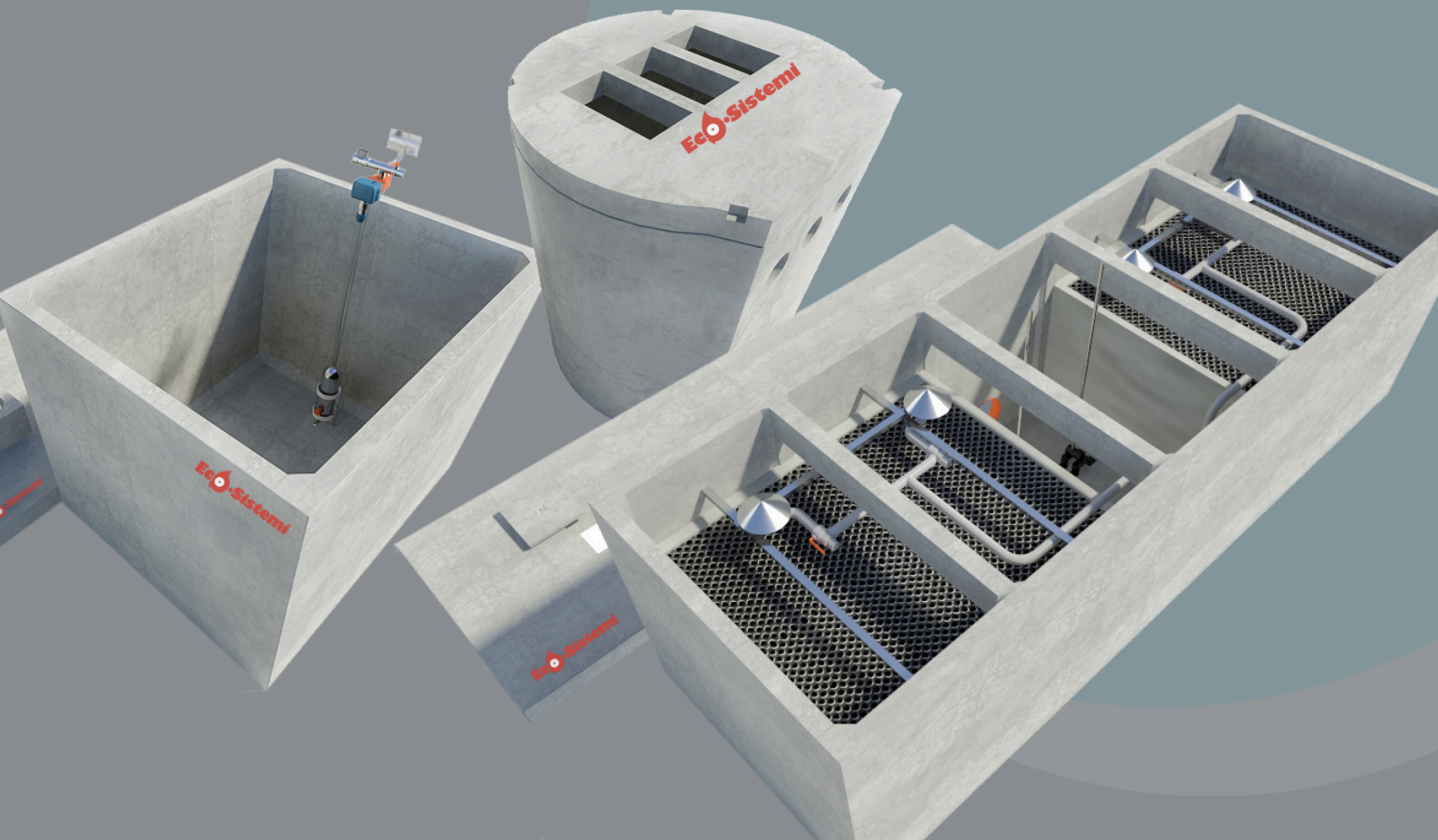
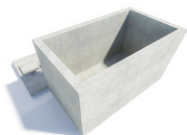




VASCHE E DEPURAZIONE  
ACQUE IN CEMENTO  
ARMATO VIBRATO  
*TANKS AND SEWAGE TREATMENT IN  
VIBRATED REINFORCED  
CONCRETE*

**+ 5%**  
DAL 1 MAGGIO  
2024  
FROM 1 MAY 2024





## Cisterne parallelepipedo

Complete di: apertura per ispezione cm. 60x60 / Forature per mandata, prelievo e troppo pieno.

### Parallelepiped tanks

Complete with: inspection opening cm. 60x60 / Drilling for delivery, withdrawal and overflow.

Codice Code	Capacità Capacity m <sup>3</sup>	Dimensioni Esterne External Dimensions cm	Peso Cisterna Tank Weight q	Spessori P/F Thicknesses P/F cm	Prezzo cisterna senza copertura Tank price without coverage € + IVA / VAT	Prezzo copertura Cover price € + IVA / VAT	Peso cop. Weight cov. q
vps01	1,6	150x105 H140+cop	16+cop	7 - 10	1.229,00	H15 369,00	6
vps02	2,1	H180+cop	20+cop		1.475,00	H20 608,00	8
vps03	2,1	160x130 H140+cop	21+cop	8 - 10	1.536,00	H15 492,00	8
vps04	2,7	H180+cop	25+cop		1.802,00	H20 799,00	10
vps05	3,1	H200+cop	28+cop		2.069,00		
vps06	3,5	200x150 H150+cop	28+cop	8 - 10	2.130,00	H15 676,00	11
vps07	4,1	H180+cop	32+cop		2.478,00	H20 1.147,00	15
vps08	4,6	H200+cop	35+cop		2.744,00		
vps09	5,1	H220+cop	38+cop		3.011,00		
vps10	5,5	250x210 H140+cop	46+cop	10 - 12	3.154,00	H15 1.229,00	20
vps11	7,3	H180+cop	55+cop		3.768,00	H20 1.987,00	26
vps12	8,2	H200+cop	59+cop		3.973,00		
vps13	9,0	H220+cop	64+cop		4.280,00		
vps14	10,4	H250+cop	70+cop		4.567,00		
vps15	11,0	H265+cop	74+cop		4.854,00		
vps16	12,7	320x250 H200+cop	85+cop	11 - 13	5.386,00	H15 1.864,00	30
vps17	14,0	H220+cop	91+cop		5.652,00	H20 2.847,00	40
vps18	16,1	H250+cop	100+cop		6.103,00		
vps19	16,9	420x250 H200+cop	110+cop	11 - 13	6.656,00	H15 2.417,00	39
vps20	18,7	H220+cop	117+cop		6.983,00	H20 3.604,00	53
vps21	21,5	H250+cop	129+cop		7.659,00		
vps22	23,3	H270+cop	136+cop		8.130,00		
vps23	26,0	H300+cop	147+cop		8.785,00		
vps24	21,1	520x250 H200+cop	138+cop	11 - 14	8.171,00	H15 2.888,00	49
vps25	23,3	H220+cop	148+cop		8.539,00	H20 4.464,00	65
vps26	26,7	H250+cop	160+cop		9.051,00		
vps27	29,0	H270+cop	170+cop		9.645,00		
vps28	32,4	H300+cop	183+cop		10.116,00		
vps29	26,4	650x250 H200+cop	173+cop	11 - 15	9.010,00	H15 3.604,00	61
vps30	30,7	H230+cop	189+cop		9.809,00	H20 5.570,00	81
vps31	33,6	H250+cop	200+cop		10.341,00		
vps32	36,5	H270+cop	210+cop		11.611,00		
vps33	39,3	H290+cop	222+cop		12.614,00		
vps34	33,6	820x250 H200+cop	213+cop	11 - 15	11.201,00	H15 4.526,00	77
vps35	39,1	H230+cop	233+cop		12.123,00	H20 6.942,00	103
vps36	42,7	H250+cop	245+cop		12.778,00		
vps37	46,3	H270+cop	260+cop		13.515,00		
vps38	50,0	H290+cop	275+cop		15.051,00		

Copertura: monoblocco o separata.

Chiusini: in ghisa sferoidale B125 - C250 - D400, lamiera zincata, acciaio inox, a richiesta.

Forature: standard senza accessori comprese; flange e manicotti in acciaio inox o giunti in pvc, a richiesta.

Cover: monoblock or separate.

Manhole covers: in spheroidal cast iron B125 - C250 - D400, galvanized sheet, stainless steel, on request. Drilling: standard without accessories included; flanges and sleeves in stainless steel or pvc joints, on request.



## Cisterne cilindriche

Complete di: Apertura per ispezione cm. 60x60 – Forature per mandata, prelievo e troppo pieno.

### Cylindrical tanks

Complete with: Inspection opening cm. 60x60 - Drilling for delivery, withdrawal and overflow.

Codice Code	Capacità Capacity lt	Ø cm	Altezza Height cm	Peso Cisterna Tank Weight q	Spessori P/F Thicknesses P/F cm	Prezzo cisterna senza copertura Tank price without coverage € + IVA / VAT	Prezzo copertura Cover price € + IVA / VAT	Peso cop. Weight cov. q
ccs01	3.000	170	195	24+cop	8 - 12	2.212,00	H15 594,00	8
ccs02	4.500	170	250	29+cop		2.703,00	H20 983,00	11
ccs03	5.400	170	310	36+cop		3.215,00		
ccs04	7.500	250	200	52+cop	10 - 12	4.403,00	H15 1.393,00	20
ccs05	10.000	250	250	65+cop		4.813,00	H20 2.089,00	28
ccs06	12.000	250	330	78+cop		5.529,00		
ccs07	15.000	250	400	95+cop		6.799,00		

Copertura: monoblocco o separata.

Chiusini: in ghisa sferoidale B125 - C250 - D400, lamiera zincata, acciaio inox, a richiesta.

Forature: standard senza accessori comprese; flange e manicotti in acciaio inox o giunti in pvc, a richiesta.

Cover: monoblock or separate.

Manhole covers: in spheroidal cast iron B125 - C250 - D400, galvanized sheet, stainless steel, on request. Drilling: standard without accessories included; flanges and sleeves in stainless steel or pvc joints, on request.



## Degrassatori a gravità

Complete di: aperture per ispezioni e prelievo fanghi – Forature per entrata e uscita. L'impianto è completato da setti interni con funzione di separazione e deflusso, da carter/deflettori in Acciaio Inox AISI 304 come deviatori di flusso e da quanto necessario per il suo corretto funzionamento. Le caratteristiche dimensionali rispettano quanto previsto dalla Norma UNI EN 1825 1-2.

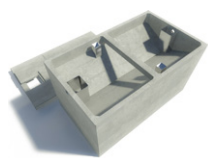
### Gravity degreasers

Complete with: openings for inspections and sludge sampling - Drilling for entry and exit. The system is completed by internal septa with a function of separation and flow, from AISI 304 stainless steel casings / deflectors as flow deviators and from what is necessary for its correct operation. The dimensional characteristics respect the provisions of the UNI EN 1825 1-2 Standard.

Codice Code	A E n°	Volume utile Useful volume lt	Volume totale Total volume lt	Dimensioni esterne External dimension cm	Peso Dsg Dsg weight q	Prezzo senza cop. Price without cov. € + IVA / VAT	Prezzo copertura Cover price € + IVA / VAT	Peso cop. Cov. weight q
dsg01	17	850	1.100	150x105 H100+cop	12 + cop	1.557,00	H15 390,00	5
dsg02	20	1.000	1.350	H120+cop	14 + cop	1.802,00	H20 697,00	8
dsg03	30	1.500	1.700	H150+cop	16 + cop	2.028,00		
dsg04	36	1.800	2.000	H180+cop	22 + cop	2.355,00		
dsg05	36	1.800	2.350	160x130 H140+cop	23 + cop	2.335,00	H15 533,00	8
dsg06	48	2.400	2.850	H180+cop	26 + cop	2.806,00	H20 881,00	10
dsg07	55	2.750	3.200	H200+cop	28 + cop	3.154,00		
dsg08	56	2.800	3.450	200x150 H150+cop	32 + cop	3.031,00	H15 738,00	11
dsg09	72	3.600	4.200	H180+cop	38 + cop	3.502,00	H20 1.229,00	15
dsg10	96	4.800	6.000	250x210 H150+cop	55 + cop	4.321,00	H15 1.270,00	20
dsg11	122	6.100	7.350	H180+cop	60 + cop	5.079,00	H20 2.089,00	26

Chiusini: in ghisa sferoidale B125 - C250 - D400, lamiera zincata, acciaio inox, a richiesta. Forature: standard senza accessori comprese; flange e manicotti in acciaio inox o giunti in pvc, a richiesta.

Manhole covers: in spheroidal cast iron B125 - C250 - D400, galvanized sheet, stainless steel, on request. Drilling: standard without accessories included; flanges and sleeves in stainless steel or pvc joints, on request.



## Fosse settiche Imhoff

Complete di: aperture per ispezioni e prelievo fanghi / Forature per entrata e uscita. L'impianto è completato da tramogge in c.a.v., da deflettori paraschiuma in acciaio Inox AISI 304 e da quanto necessario per il suo corretto funzionamento.

### Imhoff septic tanks

Complete with: openings for inspections and sludge sampling / Drilling for entry and exit. The plant is completed by hoppers in c.a.v., by deflectors stainless steel AISI 304 shower head and from what is necessary for its correct functioning.

Codice Code	Utenti Users lt x EA 250 200	Volume sedimenti Sediment volume lt	Volume digestore Digester volume lt	Volume totale Total volume lt	Dimensioni esterne External dimensions cm	Peso Imhoff Imhoff weight q	Prezzo Imhoff s/c Imhoff price w/c € + IVA / VAT	Prezzo copertura Cover price € + IVA / VAT	Peso cop. Cov. Weight q
imh00	4 - 5	300	780	1.600	150x105 H140+cop	17+cop	1.721,00	H15 390,00	5
imh01	6 - 8	300	1.280	2.100	H180+cop	21+cop	1.905,00	H20 717,00	6
imh0a	8 - 10	500	1.600	2.700	160x130 H180+cop	27+cop	2.417,00	H15 512,00	7
imh02	10 - 12	500	2.000	3.100	H200+cop	30+cop	2.663,00	H20 861,00	9
imh03	15 - 18	750	3.000	4.700	200x150 H200+cop	38+cop	3.318,00	H15 697,00	10
imh04	17 - 22	850	3.400	5.150	H220+cop	41+cop	3.625,00	H20 1.168,00	15
imh0b	18 - 23	1.250	3.300	7.300	250x210 H180+cop	60+cop	4.608,00	H15 1.270,00	18
imh05	25 - 30	1.250	5.000	9.000	H220+cop	70+cop	5.161,00	H20 2.089,00	24
imh06	33 - 40	1.650	6.500	10.400	H250+cop	77+cop	5.652,00		
imh07	40 - 50	2.000	8.000	14.050	320x250 H220+cop	101+cop	7.188,00	H15 2.007,00	27
imh08	50 - 63	2.500	10.000	16.000	H250+cop	110+cop	7.720,00	H20 3.133,00	36
imh09	55 - 70	2.750	10.800	18.750	420x250 H220+cop	130+cop	8.580,00	H15 2.560,00	35
imh10	70 - 85	3.500	14.000	23.300	H270+cop	149+cop	10.055,00	H20 3.912,00	47
imh11	80 - 100	4.000	16.000	26.000	H300+cop	160+cop	10.771,00		
imh12	68 - 85	3.400	13.600	23.390	520x250 H220+cop	164+cop	10.403,00	H15 3.133,00	45
imh13	90 - 110	4.500	18.000	29.000	H270+cop	186+cop	11.509,00	H20 4.874,00	60
imh14	100 - 125	5.000	20.000	32.400	H300+cop	199+cop	12.369,00		
imh15	100 - 125	5.000	20.000	33.600	650x250 H250+cop	218+cop	13.065,00	H15 3.830,00	55
imh16	120 - 150	6.000	24.000	39.350	H290+cop	241+cop	15.440,00	H20 6.000,00	74
imh17	125 - 155	6.500	25.000	42.750	820x250 H250+cop	270+cop	15.870,00	H15 4.813,00	72
imh18	155 - 190	7.600	30.900	50.000	H290+cop	300+cop	18.266,00	H20 7.413,00	95

Chiusini: in ghisa sferoidale B125 - C250 - D400, lamiera zincata, acciaio inox, a richiesta. Forature: standard senza accessori comprese; flange e manicotti in acciaio inox o giunti in pvc, a richiesta.

Manhole covers: in spheroidal cast iron B125 - C250 - D400, galvanized sheet, stainless steel, on request. Drilling: standard without accessories included; flanges and sleeves in stainless steel or pvc joints, on request.



## Percolatore aerobico

Completo di elettropompa ad immersione per aspirazione, tubazione in Acciaio Inox AISI 304 e quadro elettrico di comando, da abbinare alla vasca in tabella sopra riportata, maggiorazione di:

€ 4.508,00 + iva

€ 759,00 + iva per eventuali sfiati in PVC

Chiusini: in ghisa sferoidale B125 - C250 - D400, lamiera zincata, acciaio inox, a richiesta. Forature: standard senza accessori comprese; flange e manicotti in acciaio inox o giunti in pvc, a richiesta.

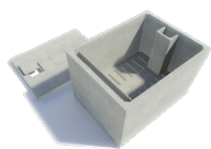
### Aerobic percolator

Complete with immersion electropump for suction, stainless steel AISI 304 tubing and electric control panel, to be combined with tank in the table above, increase of:

€ 4.508.00 + VAT

€ 759,00 + VAT for any PVC vents

Manhole covers: in spheroidal cast iron B125 - C250 - D400, galvanized sheet, stainless steel, on request. Drilling: standard without accessories included; flanges and sleeves in stainless steel or pvc joints, on request.



## Percolatore Anaerobico

Complete di: aperture per ispezioni e prelievo fanghi / Forature per entrata e uscita. L'impianto è completato da lastra di sostegno, massa filtrante (non compresa), pozzetto deviatore, stramazzo dentellato in c.a.v. e da quanto necessario per il suo corretto funzionamento. Corpi di riempimento esclusi.

### Anaerobic percolator

Complete with: openings for inspections and sludge sampling - Drilling for entry and exit. The plant is completed by a mass supporting slab filtering (not included), diverter cockpit, notched weir in c.a.v. and from what is necessary for its correct functioning. Filling bodies excluded.

Codice Code	Utenti User n°	Volume utile Useful volume lt	Massa filtrante Filtering mass m³ H		Dimensioni esterne External dimensions cm	Peso Anaerobico Anaerobic weight q	Prezzo senza cop. Price without coverage € + IVA / VAT	Prezzo copertura Cover price € + IVA / VAT	Peso cop. Cov. weight q
lpa01	1	1.450	1	0,90	150x105 H150+cop	18 + cop	1.721,00	H15 390,00	5
								H20 697,00	7
lpa02	2	2.380	1,80	1,15	160x130 H180+cop	29 + cop	2.642,00	H15 533,00	7
lpa03	3	2.700	2,10	1,35	H200+cop	32 + cop	2.847,00	H20 861,00	9
lpa04	5	4.600	3,60	1,50	200x150 H220+cop	44 + cop	3.932,00	H15 717,00	10
								H20 1.229,00	14
lpa05	8	7.200	5,90	1,35	250x210 H200+cop	69 + cop	5.202,00	H15 1.270,00	18
lpa06	10	7.800	6,60	1,50	H220+cop	75 + cop	5.550,00	H20 2.089,00	24
lpa07	15	12.200	10,20	1,50	320x250 H220+cop	110 + cop	7.597,00	H15 2.867,00	27
								H20 3.133,00	36
lpa08	20	16.300	13,50	1,50	420x250 H220+cop	137 + cop	9.113,00	H15 2.560,00	36
								H20 3.912,00	50
lpa09	22	20.400	15,80	1,40	520x250 H220+cop	165 + cop	10.730,00	H15 3.133,00	46
lpa0a	25	21.500	17,00	1,50	H230+cop	175 + cop	11.120,00	H20 4.874,00	60
lpa10	32	25.700	21,40	1,50	650x250 H230+cop	225 + cop	12.983,00	H15 3.830,00	58
								H20 6.000,00	76
lpa11	40	32.700	27,00	1,50	820x250 H230+cop	277 + cop	15.768,00	H15 4.813,00	72
lpa12	53	39.900	36,00	2,00	H270+cop	300 + cop	17.105,00	H20 7.413,00	96

Corpi di riempimento in polipropilene isotattico nero, al m³ € 225,00 + iva.

Filling bodies in black isotactic polypropylene, at € 225,00 + VAT per m³.

## Progettazione, dimensionamento e realizzazione impianti su misura

### Design, sizing and construction of customized systems

Eco-Sistemi è un'azienda specializzata anche in impianti fuori standard quali:

Eco-Sistemi is a company specialized also in non-standard systems such as:

#### IMPIANTI DI POMPAGGIO E SOLLEVAMENTO PUMPING AND LIFTING SYSTEMS

Gli impianti di pompaggio con pompe centrifughe sommergibili vengono utilizzati per il sollevamento dei reflui civili ed industriali, al fine di innalzare il livello del refluo ad una quota sufficiente a garantirne il deflusso a gravità.

The pumping systems with submergible centrifugal pumps are used for the lifting of civil and industrial wastewater, in order to raise the level of the wastewater to a sufficient amount to guarantee its gravity flow.

#### IMPIANTI ANTINCENDIO FIRE PREVENTION SYSTEMS

Realizzazione di riserva idrica e locale tecnico allestito secondo le normative vigenti, mediante l'uso di vasche prefabbricate in cemento armato.

Realization of water reserve and technical room set up according to current regulations, through the use of prefabricated tanks in reinforced concrete.

#### IMPIANTI FANGHI ATTIVI ACTIVE SLUDGE SYSTEMS

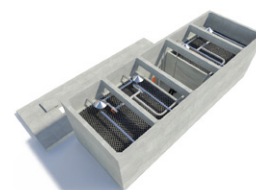
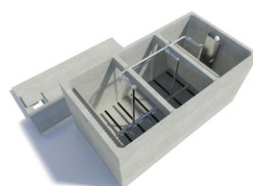
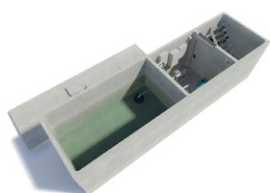
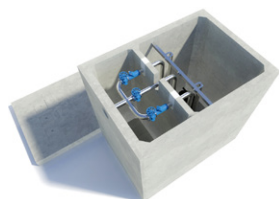
Gli impianti a fanghi attivi ad ossidazione totale, sono impianti dimensionati per abbattere gli inquinanti presenti nelle acque di scarico dei reflui di civile abitazione o assimilabili, sfruttando il trattamento biologico aerobico a biomassa sospesa.

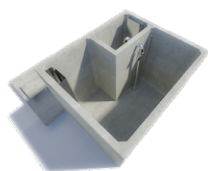
The total activated oxidation sludge plants are plants sized to reduce the pollutants present in the waste water of the residential or assimilable wastewater, exploiting the suspended biomass aerobic biological treatment.

#### IMPIANTI AUTOLAVAGGIO WASHING PLANTS

Gli impianti per autolavaggio vengono utilizzati per il trattamento delle acque reflue provenienti da impianti di lavaggio automezzi e recapitati in fogna, acque superficiali o suolo.

The carwash systems are used for the treatment of waste water from vehicle washing systems and delivery to sewer, surface water or soil.





## Prima pioggia compatto con disoleatore e by-pass incorporato

Complete di: carter scolmatore, quadro, sensore di pioggia, galleggiante, catena, comparto disoleazione con filtro a coalescenza.

*Trattamento in accumulo delle acque di prima pioggia contaminate da oli minerali, idrocarburi e inerti, provenienti: parcheggi auto, box, saloni espositivi, stazioni di servizio, stazioni di lavaggio, autofficine, imprese di demolizione ecc. per recapito in corso d'acqua superficiale.*

### First compact rain with oil separator and built-in by-pass

Complete with: drain casing, control panel, rain sensor, float, chain, de-oiling compartment with coalescence filter.

Accumulation treatment of first rainwater contaminated by mineral oils, hydrocarbons and aggregates, coming from: car parks, garages, exhibition halls, service stations, wash-ing stations, garages, demolition companies, etc. for delivery in surface water course.

Codice Code	m <sup>2</sup> piazzale m <sup>2</sup> square	m <sup>3</sup> accumulo utili m <sup>3</sup> useful accumulation	Dim. vasca + 20 tp Tank dim. + 20 tp	Peso vasca Tank weight	Prezzo cisterna senza copertura Tank price without coverage € + IVA / VAT	Prezzo copertura Cover price € + IVA / VAT	Peso cop. Weight cov. q
ipp01	130	0,65	150x105 H130+cop	20+cop	6.985,00	H15 369,00	6
						H20 608,00	8
ipp02	300	1,50	200x150 H130+cop	35+cop	7.706,00	H15 676,00	11
ipp03	500	2,50	H190+cop	45+cop	8.399,00	H20 1.147,00	15
ipp04	700	3,50	H250+cop	55+cop	9.596,00		
ipp05	850	4,25	250X210 H190+cop	75+cop	9.764,00	H15 1.229,00	20
ipp06	1000	5,00	H200+cop	80+cop	9.859,00	H20 1.987,00	26
ipp07	2000	10,00	320x250 H220+cop	100+cop	11.991,00	H15 1.864,00	30
						H20 2.847,00	40
ipp08	3000	15,00	420x250 H230+cop	130+cop	13.566,00	H15 2.417,00	39
						H20 3.604,00	53
ipp09	4000	20,00	520x250 H250+cop	170+cop	15.604,00	H15 2.888,00	49
						H20 4.464,00	65
ipp10	5000	25,00	650x250 H250+cop	210+cop	17.018,00	H15 3.604,00	61
ipp11	6000	30,00	H270+cop	220+cop	18.341,00	H20 5.570,00	81
ipp12	8000	40,00	820x250 H270+cop	270+cop	20.435,00	H15 4.526,00	77
						H20 6.942,00	103

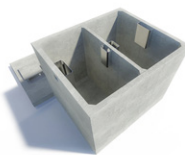
A richiesta: otturatore a galleggiante in uscita dei reflui, pozzetto selezionatore e valvola a galleggiante.

Chiusini: in ghisa sferoidale B125 - C250 - D400, lamiera zincata, acciaio inox, a richiesta.

Forature: standard senza accessori comprese; flange e manicotti in acciaio inox o giunti in pvc, a richiesta.

On request: float obturator in waste outlet, selector well and float valve.

Manhole covers: in spheroidal cast iron B125 - C250 - D400, galvanized sheet, stainless steel, on request. Drilling: standard without accessories included; flanges and sleeves in stainless steel or pvc joints, on request.



## Disoleatori dissabbiatori con filtro a coalescenza

Complete di: aperture per ispezione, carter deflettore in Acciaio Inox AISI 304 in entrata, un filtro fisico a coalescenza estraibile in materiale poliestere, per la massa filtrante, e Acciaio Inox AISI 304 per la parte restante e, in base alle esigenze di progetto, possibilità di un otturatore a galleggiante in uscita dei reflui.

### Dissolver separators with coalescence filter

Complete with: inspection openings, deflector casing in stainless steel AISI 304 inlet, a physical filter with removable coalescence in polyester material, for the mass filtering element, and AISI 304 stainless steel for the remaining part and, according to the project requirements, the possibility of a floating obturator in wastewater exit.

Codice Code	Volume m <sup>3</sup> Volume m <sup>3</sup>	Dimensioni Esterne External dimension cm	Peso Cisterna Tank weight q	Spessori Thickness P/F cm	Portata nominale Nominal flow lt/s	Prezzo senza copertura Price without coverage € + IVA / VAT	Prezzo copertura Cover price € + IVA / VAT	Peso cop. Cov. weight q
dsl00	1,5	150x105 H130+cop	15+cop	7 - 10	4	3.141,00	H15 369,00 H20 608,00	6 8
dsl01	3	200x150 H130+cop	30+cop	8 - 10	7	3.863,00	H15 676,00	11
dsl02	4,4	H190+cop	40+cop	8 - 10	10	4.556,00	H20 1.147,00	15
dsl03	5,9	H250+cop	50+cop	8 - 10	15	5.753,00		
dsl04	8,2	250x210 H200+cop	60+cop	10 - 12	20	6.078,00	H15 1.229,00	20
dsl05	10,4	H250+cop	70+cop	10 - 12	30	6.708,00	H20 1.987,00	26
dsl06	14	320x250 H220+cop	90+cop	11 - 13	40	7.896,00	H15 1.864,00 H20 2.847,00	30 40
dsl07	18,7	420x250 H220+cop	120+cop	11 - 13	50	9.313,00	H15 2.417,00 H20 3.604,00	39 53

A richiesta: otturatore a galleggiante in uscita dei reflui.

Chiusini: in ghisa sferoidale B125 - C250 - D400, lamiera zincata, acciaio inox, a richiesta.

Forature: standard senza accessori comprese; flange e manicotti in acciaio inox o giunti in pvc, a richiesta.

On request: float obturator in waste outlet.

Manhole covers: in spheroidal cast iron B125 - C250 - D400, galvanized sheet, stainless steel, on request. Drilling: standard without accessories included; flanges and sleeves in stainless steel or pvc joints, on request.

## ACCESSORI PER CISTERNE ACCESSORIES FOR TANKS

### Chiusini in lamiera zincata

Inseriti nel getto della copertura, oppure forniti sfusi da posizionare in opera.

Manhole covers in galvanized sheet

Inserted in the jet of the cover, or supplied loose to be placed in opera.

Codice Code	Dimensioni Utili Useful dimensions cm	Dimensioni Esterne External dimensions cm	Zincati Galvanized € + IVA / VAT
chi09	50 x 50	50 x 50	su richiesta
chi10	60 x 60	60 x 60	su richiesta
chi11	70 x 70	70 x 70	su richiesta
chi12	80 x 80	80 x 80	su richiesta
chi13	100 x 100	100 x 100	su richiesta

### Chiusini e portella in Acciaio Inox AISI 304

Inseriti nel getto della copertura.

Manhole covers and doors in stainless steel AISI 304

Inserted into the jet of the cover.

Codice Code	Dimensioni utili Useful dimensions cm	Dimensioni esterne External dimension cm	H cm	€ + IVA / VAT
chi14	Ø 40	Ø 45	15	su richiesta
chi15	Ø 50	Ø 55	15	su richiesta
chi16	Ø 60	Ø 65	15	su richiesta
chi17	53 x 40,5	55 x 43	15	su richiesta

## Flange in Acciaio Inox AISI 304

Inserite nel getto della cisterna sigillate e a perfetta tenuta idraulica.

*Stainless steel AISI 304 flanges*

*Inserted into the jets of the sealed and perfectly sealed hydraulic tank.*

Codice Code	Dimensioni Dimensions DN PN 16	Singola Single € + IVA / VAT	Doppia Double € + IVA / VAT
fln01	50	267,00	471,00
fln02	80	451,00	697,00
fln03	100	512,00	779,00
fln04	125	553,00	861,00
fln05	150	676,00	922,00
fln06	200	779,00	1.065,00
fln07	250	922,00	1.168,00
fln08	300	1.522,00	1.598,00
fln09	400	1.818,00	2.330,00

**SU RICHIESTA:**

*ON REQUEST:*

**ORGANIZZIAMO IL TRASPORTO E LA POSA IN OPERA CON MEZZO**

**D'OPERA E GRU IDRAULICA, PER TUTTE LE CISTERNE;**

*WE ORGANIZE TRANSPORTATION AND INSTALLATION WITH MEANS WORKS AND HYDRAULIC GRIDS, FOR ALL TANKS;*

**EFFETTUIAMO CONSEGNE PER CISTERNE ENTRO I 150 Q CON IL MEZZO D'OPERA DI PROPRIETÀ, ALLESTITO CON GRU IDRAULICA PER LO SCARICO;**

*WE MAKE DELIVERIES FOR TANKS WITHIN THE 150 Q WITH THE PROPERTY WORKING MACHINE, SUPPLIED WITH HYDRAULIC GRID FOR THE DRAIN;*

**CONSULENZA E ASSISTENZA TECNICA DIRETTAMENTE IN CANTIERE PER IL DIMENSIONAMENTO, LA DISPOSIZIONE, IL TRASPORTO E LA POSA IN OPERA.**

*ADVICE AND TECHNICAL ASSISTANCE DIRECTLY AT THE SITE FOR SIZING, DISPOSAL, TRANSPORTATION AND INSTALLATION.*

TUTTI I NOSTRI MANUFATTI PREFABBRICATI SONO IN CEMENTO ARMATO E VIBRATO, REALIZZATI IN CALCESTRUZZO ARMATO CONFEZIONATO CON CEMENTO PORTLAND TIPO I 52,5 R, RESISTENTE AI SOLFATI SECONDO UNI9156 (CON PRESCRIZIONE: TRATTAMENTO RESINE EPOSSIDICHE), VIBRATO IN CASSERI METALLICI PER LA TOTALE ELIMINAZIONE DI POROSITÀ E DI NIDI DI GHIAIA, ADDITIVATO CON SUPERFLUIDIFICANTE, CLASSE DI RESISTENZA C 35/45, MINIMO CONTENUTO DI CEMENTO 400 KG/M<sup>3</sup>, CLASSI DI ESPOSIZIONE AMBIENTALE XC2 CONFORMI ALLA NORMA UNI 206-1, CON DOPPIA ARMATURA IN ACCIAIO TONDO AD ADERENZA MIGLIORATA E RETI ELETTRISALDATE TIPO B450C, CONTROLLATA IN STABILIMENTO, COPRIFERRO MINIMO DI 2 CM.; IL TUTTO CONFORME AL D.M. 14.01.2008 ED ALLA LEGGE ANTISISMICA VIGENTE.

TUTTI I NOSTRI MANUFATTI PREFABBRICATI SONO GARANTITI A PERFETTA TENUTA IDRAULICA, ANCHE SENZA TRATTAMENTI IMPERMEABILIZZANTI. TUTTE LE NS. VASCHE SONO GARANTITE A PERFETTA TENUTA IDRAULICA, ANCHE SENZA TRATTAMENTI IMPERMEABILIZZANTI, CON CERTIFICAZIONE N° 370B/18 DI VERIFICA ALLA PENETRAZIONE DELL'ACQUA SOTTO PRESSIONE, SECONDO LA NORMA UNI EN 12390-8, RILASCIATO DA ORGANO ESTERNO ABILITATO.

LE MISURE RIPORTATE NEL PRESENTE LISTINO SONO PURAMENTE INDICATIVE E LA DITTA SI RISERVA UNA TOLLERANZA DEL ± 2% ED EVENTUALI MODIFICHE IN QUALSIASI MOMENTO E SENZA AVVERTIMENTO ALCUNO.

CONSULENZA E ASSISTENZA TECNICA DIRETTAMENTE IN CANTIERE PER IL DIMENSIONAMENTO, LA DISPOSIZIONE, IL TRASPORTO E LA POSA IN OPERA.

*ALL OUR PREFABRICATED PRODUCTS ARE IN REINFORCED CONCRETE AND VIBRATED, MADE OF REINFORCED CONCRETE PACKAGED WITH PORTLAND CEMENT TYPE 52.5 R, SULPHATE-RESISTANT ACCORDING TO UNI9156 (WITH PRESCRIPTION: EPOXY RESIN TREATMENT), VIBRATED IN METAL FORMWORK FOR THE TOTAL ELIMINATION OF POROSITY AND GRAVEL NESTS, ADMIXED WITH SUPERPLASTICIZER, CLASS OF RESISTANCE C 35/45, MINIMUM CEMENT CONTENT 400 KG / M<sup>3</sup>, ENVIRONMENTAL EXPOSURE CLASSES XC2 COMPLIANT WITH THE UNI 206-1 STANDARD, WITH DOUBLE REINFORCEMENT IN ROUND STEEL WITH IMPROVED ADHESION AND B450C ELECTRO-WELDED NETS, CONTROLLED IN THE FACTORY, MINIMUM COVER OF 2 CM. ; ALL CONFORMS TO THE D.M. 14.01.2008 AND TO THE CURRENT ANTI-SEISMIC LAW. ALL OUR PREFABRICATED PRODUCTS ARE GUARANTEED TO BE PERFECTLY WATERTIGHT, EVEN WITHOUT WATERPROOFING TREATMENTS. ALL THE NS. TANKS ARE GUARANTEED TO PERFECT HYDRAULIC SEAL, EVEN WITHOUT WATERPROOFING TREATMENTS, WITH CERTIFICATION N° 370B / 18 OF VERIFIES TO THE PENETRATION OF WATER UNDER PRESSURE, ACCORDING TO THE UNI EN 12390-8 STANDARD, RELEASED BY ORGAN EXTERNAL ENABLED.*

*THE MEASUREMENTS SHOWN IN THIS PRICE LIST ARE PURELY INDICATIVE AND THE COMPANY RESERVES A TOLERANCE OF ± 2% AND ANY CHANGES AT ANY TIME AND WITHOUT ANY WARNING. ADVICE AND TECHNICAL ASSISTANCE DIRECTLY ON SITE FOR SIZING, ARRANGEMENT, TRANSPORT AND INSTALLATION.*

**TUTTI I NOSTRI PRODOTTI SONO PERSONALIZZABILI**

*ALL OUR PRODUCTS ARE CUSTOMIZABLE*

**MANUFATTI A MISURA IMPIANTI DI SOLLEVAMENTO ANELLI AUTOAFFONDANTI (MANUFATTI COSTRUITI SU MISURE INDICATE DAL COMMITTENTE)**

*CUSTOM-MADE FURNITURE LIFTING SYSTEMS SELF-SUFFINGING RINGS (MANUFACTURED CONSUMED TO MEASURES INDICATED BY THE CUSTOMER)*

**PARETI A FONDO SPESSORE CM 15 A RICHIESTA/ THICKNESS WALLS CM 15 ON REQUEST**

**PARETI A FONDO SPESSORE CM 20 A RICHIESTA/ THICKNESS WALLS CM 20 ON REQUEST**

## Manicotti in Acciaio Inox Aisi 304

Inseriti nel getto della cisterna sigillati e a perfetta tenuta idraulica.

*Stainless steel AISI 304 sleeves*

*Inserted into the jet of the sealed and perfectly sealed hydraulic tank.*

Codice Code	Dimensioni Dimensions DN	Singola Single € + IVA / VAT	Doppia Double € + IVA / VAT
mnc01	1"	62,00	82,00
mnc02	1"1/2	66,00	91,00
mnc03	2"	103,00	123,00
mnc04	3"	123,00	164,00
mnc05	4"	144,00	205,00

## Giunti in PVC tipo UNI EN 1401

Inseriti nel getto della cisterna sigillati, a perfetta tenuta idraulica e completi di guarnizione.

*UNI EN 1401 PVC joints*

*Inserted into the sealed tank jet, perfectly sealed hydraulic and complete with gasket.*

Codice Code	Dimensioni Dimensions	€ + IVA / VAT
gnt01	160	82,00
gnt02	200	103,00
gnt03	250	144,00
gnt04	315	226,00
gnt05	400	390,00
gnt06	500	553,00



## LAVORI REALIZZATI

### REFERENCE LIST

*Impianto di trattamento acque di prima pioggia a servizio di 2600 mq di superficie in cemento armato vibrato. Gaeta (LT) zona industriale*

*First rain water treatment plant in the service of 2600 sqm surface in vibrated reinforced concrete. Gaeta (LT) industrial zone*



*Vasca per valvole di manovra acquedotto.  
Montecassiano (MC) / committente Acquedotto del Nera*

*Tank for aqueduct control valves.  
Montecassiano (MC) / Client Acquedotto del Nera (MC)*

*Impianto di prima pioggia e  
antincendio. Monte Urano (FM)*

*First rain and fire-fighting system.  
Monte Urano (FM)*

*Impianto di depurazione a servizio di lavaggio macchine movimento terra e agricole (scarico in pubblica fognatura) e vasca antincendio in cemento armato vibrato. Pineto (TE)*

*Depuration plant for washing machines for earth and agricultural movement machines (drainage in public sewerage) and vibrated armored concrete firebox. Pineto (TE)*



*Sollevamento acque nere e acque bianche. Nuovo centro sportivo Ascoli Picchio Village. Zona industriale Ascoli Piceno.*

*Lifting black water and white water. New Ascoli Picchio Village sports center. Industrial area of the city of Ascoli Piceno.*



*Impianto di stoccaggio temporaneo reflui con bacino di contenimento e trattamento di acque di lavamento in continuo. Montepreandone (AP) / Committente Autospurghi Forlini*

*Temporary wastewater storage system with containment basin and treatment of washing water continuous. Montepreandone (AP) / Client Autospurghi Forlini*



*Impianto di trattamento per acque di prima pioggia con accumulo superiore ai 100 m<sup>3</sup>, completo di scolmatore, stoccaggio, dissabbiatura e disoleazione, con vasche monoblocco, previste interrata, a perfetta tenuta idraulica.*

*VICENZA, Urbanizzazione Polo Est*

*Treatment plant for rainwater with accumulation exceeding 100 m<sup>3</sup>, complete with spillway, storage, sand removal and oil removal, with monobloc tanks, installed underground, with perfect hydraulic seal.*

*VICENZA, Urbanization Eastern Pole*



*Vasche di trattamento delle acque bianche, complete di pompe idrauliche, per il sollevamento delle acque meteoriche in eccesso. RAPALLO, Lungomare (GE)*

*Rainwater treatment tanks, complete with hydraulic pumps, for lifting excess rainwater. RAPALLO, Seafront (GE)*



*Impianto di trattamento per acque di prima pioggia con accumulo pari a 100 m<sup>3</sup>, completo di scolmatore, stoccaggio, dissabbiatura e disoleazione, con vasche monoblocco, previste interrata, a perfetta tenuta idraulica, complete di copertura carrabile. ANCONA (AN)*

*Treatment plant for rainwater with equal accumulation to 100 m<sup>3</sup>, complete with spillway, storage, sand removal and oil removal, with monobloc tanks, installed underground, with perfect hydraulic seal, complete with driveway cover. ANCONA (AN)*

*Sistema antincendio, composto da locale tecnico, UNI 11292:201, in versione soprabattente, corredato di gruppo antincendio EN 12845 E UNI 10779. Porto Sant'Elpidio (FM)*

*Fire-Fighting system, comprising a technical room, UNI 11292:201, in the overhead version, equipped with an EN 12845 and UNI 10779 Fire-Fighting unit. Porto Sant'Elpidio (FM)*



# Eco-Sistemi

SISTEMI PER IL TRATTAMENTO E RECUPERO DELLE ACQUE

CONFINDUSTRIA  
CENTRO ADRIATICO



ECO-SISTEMI SRL  
Sede operativa/uffici:  
S.S. 4 Salaria Km. 188  
63100 ASCOLI PICENO (AP)  
P.IVA 02170540443



www.eco-sistemi.net  
info@eco-sistemi.net  
eco-sistemi@pec.eco-sistemi.net  
Tel/Fax +39 0736 317974

Seguici su  
**facebook**



EDILIZIA · TERMOIDRAULICA · ACQUEDOTTISTICA · GAS · FOGNATURA · DEPURAZIONE · BAGNI CHIMICI · CABLAGGIO